

ការសិក្សាស្រាវជ្រាវចម្បងមួយដើម្បីការពារសុខភាពរបស់
មនុស្ស សត្វ និង បរិស្ថាន



ព័ត៌មានទំនាក់ទំនង

អ្នកទំនាក់ទំនងវេជ្ជសាស្ត្រ
វេជ្ជបណ្ឌិត លី សុវត្ថិ
ផ្នែកអេពីដេមីសាស្ត្រ និងសុខភាពសាធារណៈ
វិទ្យាស្ថានប៉ាស្ទ័រកម្ពុជា
☎ (+855) 012 322 031
✉ Isowath@pasteur-kh.org

អ្នកសម្របសម្រួលផ្នែកវិទ្យាសាស្ត្រ
បណ្ឌិត Claude Flamand
ផ្នែកអេពីដេមីសាស្ត្រ និងសុខភាពសាធារណៈ
វិទ្យាស្ថានប៉ាស្ទ័រកម្ពុជា
✉ cflamand@pasteur-kh.org

ការពិនិត្យផ្នែកក្រុមសីលធម៌

ការសិក្សា RACSMEI បានទទួលការពិនិត្យ និង យល់ព្រមពីគណៈកម្មាធិការជាតិក្រុមសីលធម៌
សម្រាប់ការស្រាវជ្រាវផ្នែកសុខភាព

- លិខិតលេខ ៖ 2025-199 (ថ្ងៃទី02 ខែឧសភា ឆ្នាំ2025)
- លិខិតលេខ ៖ 2025-359 (ថ្ងៃទី22 ខែកក្កដា ឆ្នាំ2025)

ក្រុមប្រឹក្សាត្រួតពិនិត្យប្រចាំស្ថាប័ន(IRB) វិទ្យាស្ថានប៉ាស្ទ័រ ប៉ារីស
- លិខិតលេខ ៖ 2024-145 (ថ្ងៃទី08 ខែតុលា ឆ្នាំ2025)

ទទួលបានការគាំទ្រពី គណៈកម្មការអន្តរក្រសួងសម្រាប់សម្របសម្រួលសុខភាពតែមួយ (IMCC-OH)
នៃប្រទេសកម្ពុជា
- លិខិតលេខ ៖ 009OH4C (ថ្ងៃទី20 ខែវិច្ឆិកា 2025)

ការឧបត្ថម្ភ និង ការថ្លែងអំណរគុណ

ឧបត្ថម្ភដោយ ៖ មូលនិធិ Wellcome Trust (N°312353/Z/24/Z)
សហការឧបត្ថម្ភដោយ ៖ Agence Française de Développement (AFD) តាមរយៈគម្រោង ECOMORE
សៀវភៅនេះរៀបរៀងដោយ ៖ The Ink Link (www.theinklink.org); រូបភាពដោយ ៖ Jean Dytar
ឆ្នាំនៃការផលិតចែកចាយ ៖ 2025

ដើម្បីស្វែងយល់បន្ថែមអំពីការសិក្សា
RACSMEI សូមស្កេនកូដ QR នេះ ៖



គោលបំណងរបស់ការសិក្សាស្រាវជ្រាវ
RACSMEI គឺការពារបានកាន់តែប្រសើរ
ទៅដល់មនុស្ស សត្វ និងបរិស្ថាន ពីជំងឺឆ្លង

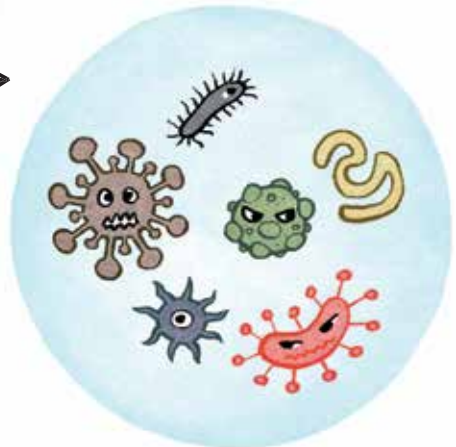


អ្វីទៅជាអតិសុខុមប្រាណ ?

អតិសុខុមប្រាណមាននៅគ្រប់ទីកន្លែងក្នុងបរិស្ថាន ។



ពួកវាមានទំហំតូចៗ
ណាស់ ដែល យើងមិន
អាចមើលឃើញដោយ
ភ្នែកទទេបានទេ
មើលចុះ! →



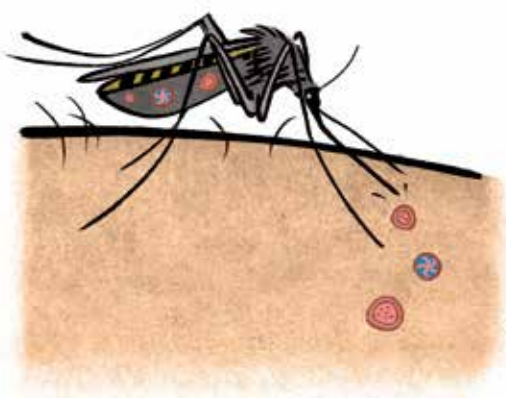
អតិសុខុមប្រាណខ្លះផ្តល់ប្រយោជន៍
ជាច្រើន ។ ឧទាហរណ៍ ពួកវាជួយបំប្លែង
ទឹកដោះគោ ឲ្យក្លាយជាទឹកដោះគោជូរ
ឆ្ងាញ់ពិសារ ឬ ប្រើសម្រាប់ផលិតជា
ស្រាបៀរ

ប៉ុន្តែ អតិសុខុមប្រាណខ្លះទៀត
អាចបង្កជំងឺដល់យើងបាន ។
ពួកនេះជាមេរោគដែលបង្កជា
ជំងឺឆ្លង ។



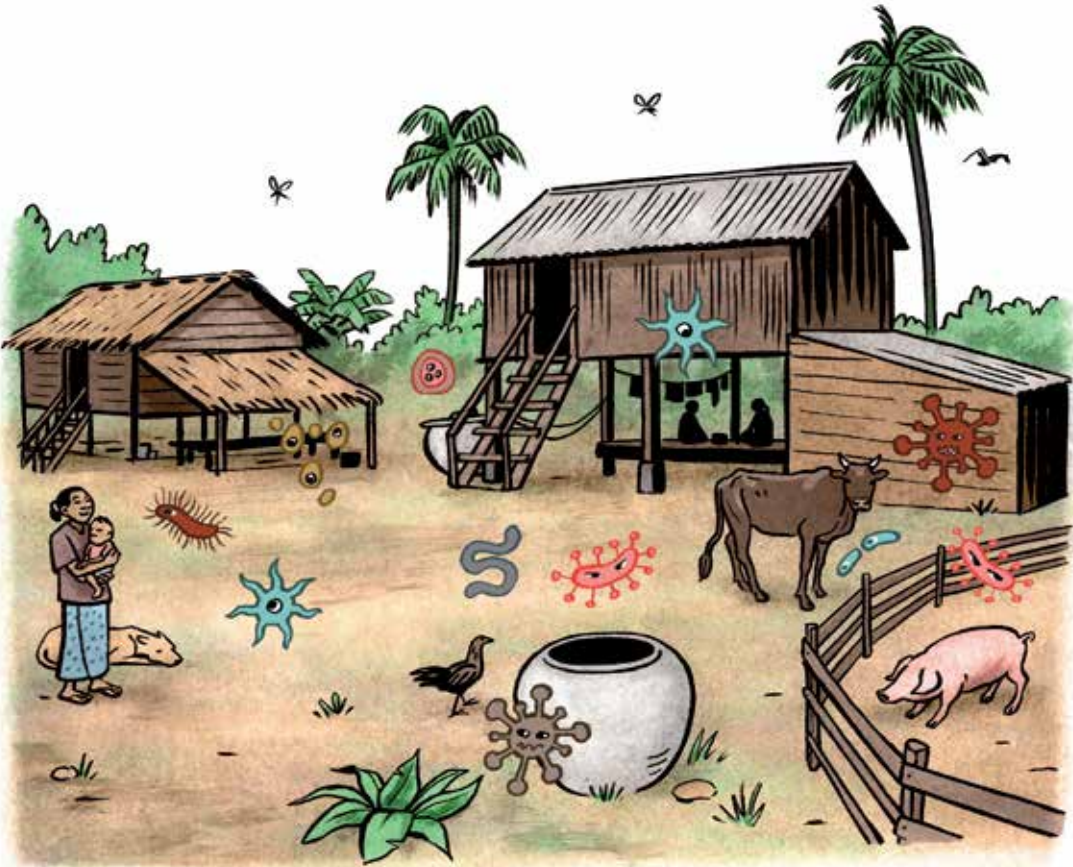
ឧទាហរណ៍ មេរោគដែលបង្ក
ជំងឺគ្រុនចាញ់ ឬ គ្រុនឈាម គឺ
ចម្លងដោយសត្វមូស ។

មេរោគផ្តាសាយចល័តតាមខ្យល់
នៅពេលដែលអ្នកណាម្នាក់កណ្តាស់ ឬ
ក្អក ។



ជំងឺឆ្លងនីមួយៗ បង្កដោយមេរោគផ្សេងៗគ្នា ហើយមេរោគអាចឆ្លងរាលដាល បានតាមច្រើនយ៉ាង ដូចជា ៖

តាមខ្យល់ តាមទឹក តាមដៃប៉ះកាន់ តាមចំណីអាហារ ឬតាមរយៈសត្វល្អិតខាំ។ អតិសុខុមប្រាណមាននៅគ្រប់ទីកន្លែង!



តើអ្វីជាការសិក្សា RACSMEI ?

បើយើងអាចដឹងបានថា មេរោគអ្វីខ្លះកំពុងឆ្លង ឬបានឆ្លងពីមុនមក យើងអាច ជួយដល់អាជ្ញាធរសុខាភិបាល ការពារគ្រួសារយើង បានកាន់តែប្រសើរ។



បែបនេះហើយ ការសិក្សា
ស្រាវជ្រាវ RACSMEI ចង់អនុវត្ត!



RACSMEI

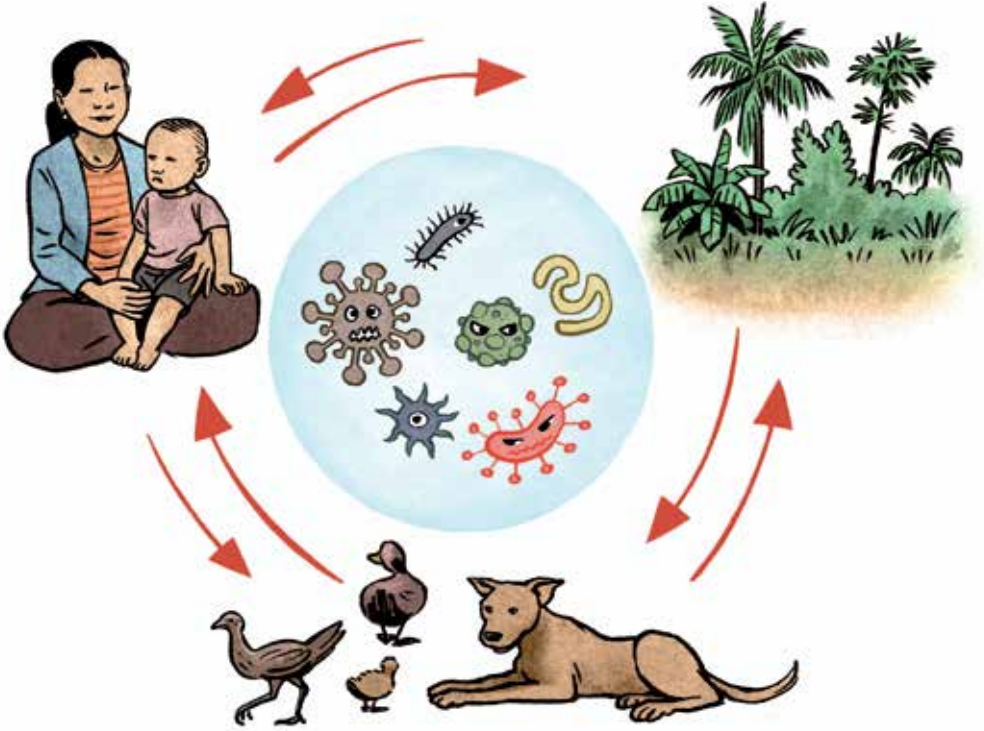
RACSMEI ជាការសិក្សាអង្កេតជំនួយលើទូទាំងប្រទេស រៀបចំឡើងដើម្បី
ស្វែងយល់អោយដឹងថា មេរោគណាខ្លះដែលកំពុងឆ្លងក្នុងប្រទេសកម្ពុជា ហើយ
ឆ្លងនៅទីតាំងណាខ្លះ ។



២៥ ខេត្តក្រុង
១០៤ កូមិ
៤០ខ្នងផ្ទះក្នុងកូមិនីមួយៗ
ប្រជាជនប្រមាណ ១០,០០០ នាក់
នឹងត្រូវធ្វើតេស្ត!

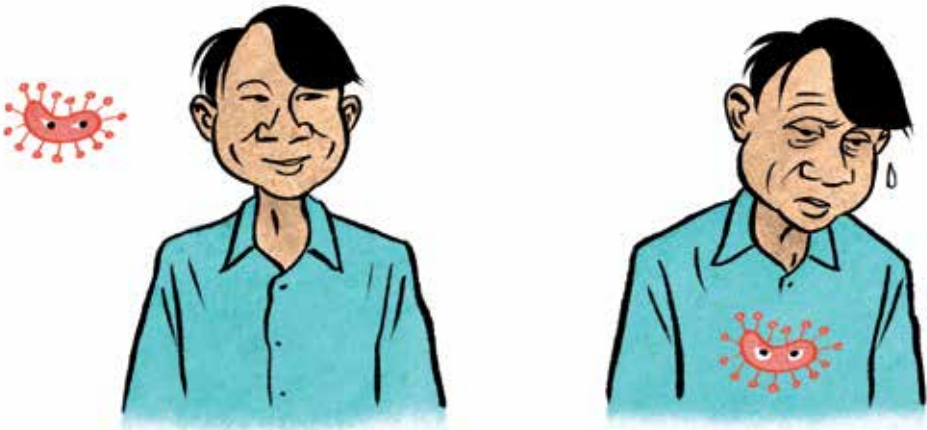


នៅមានទៀត ៖ ដោយមេរោគចល័ត និង ឆ្លងទៅមករវាង មនុស្ស សត្វ និង បរិស្ថាន ដូច្នេះក្រុមការងារសិក្សានឹងចាប់សត្វមូស និង ចៃដង្កៃ រួមទាំងធ្វើតេស្ត លើសត្វ ទឹក ដី និងខ្យល់ ដើម្បីយល់ដឹងថាមេរោគឆ្លងរាលដាលដូចម្តេចខ្លះ ។



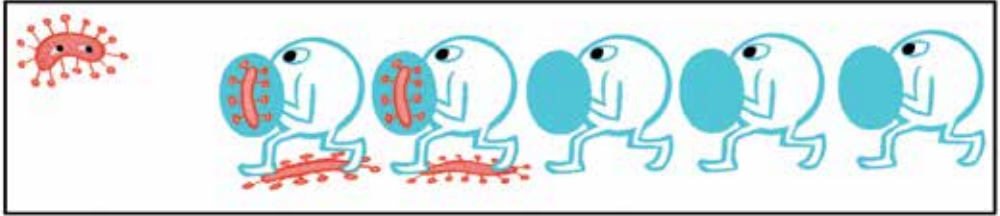
ការសិក្សាស្រាវជ្រាវនេះប្រមូលផ្តុំដៃគូសហការជាច្រើន ដូចជា ៖ ក្រសួងសុខាភិបាល ក្រសួងកសិកម្ម រុក្ខាប្រមាញ់ និងនេសាទ និង ក្រសួងបរិស្ថានរួមទាំងស្ថាប័នស្រាវជ្រាវមួយចំនួនទៀត សហការគ្នាដើម្បីបង្ការជំងឺឆ្លង ។

ហេតុអ្វីបានជាយើងយកសំណាកឈាម ?



ពេលមេរោគមួយឆ្លងចូលក្នុងរាងកាយ ខ្លួនយើងត្រូវការកម្ចាត់វាចេញ ។

យើងមានប្រព័ន្ធភាពស៊ាំនៅក្នុងខ្លួន ដែលដូចជាកងទ័ពលាក់ខ្លួន ដែលអាចស្គាល់ និងប្រយុទ្ធជាមួយមេរោគបាន ។



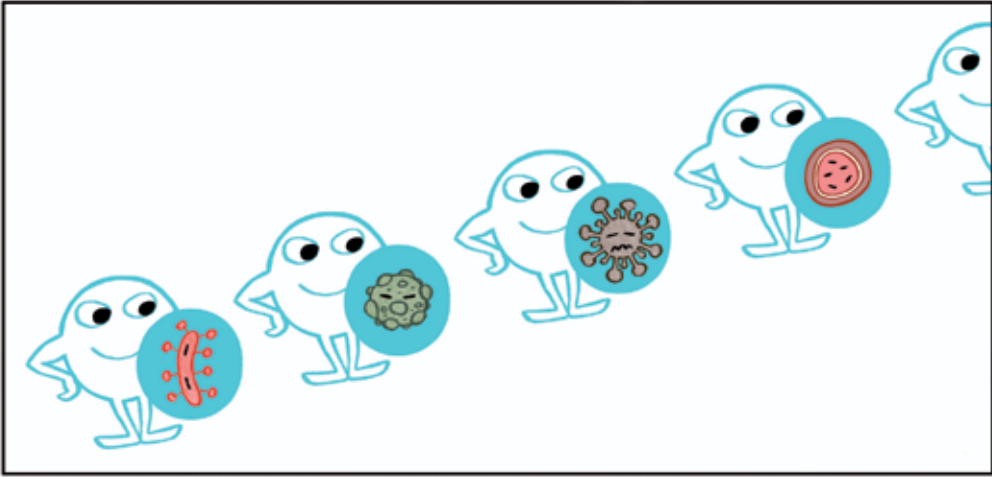
អ្វីដែលពិសេសនោះគឺ ៖ ពេលណា ធ្លាប់បានប្រយុទ្ធជាមួយមេរោគណាមួយ ហើយ ក៏ងទ្រព្យប្រព័ន្ធភាពសុំអាចចងចាំមេរោគនោះជារៀងរហូត ។



តាមរយៈការយកសំណាកឈាមបន្តិច យើងអាចដឹងថាមនុស្សម្នាក់ កន្លងមក បានជួបប្រទះមេរោគអ្វីខ្លះ ។



ឧទាហរណ៍ យើងអាចដឹងថាមនុស្សម្នាក់ធ្លាប់ឆ្លងមេរោគគ្រុនឈាម ឬ ផ្តាសាយ — ទោះជាបានឆ្លងច្រើនឆ្នាក់នឹងមកហើយ ក៏ដោយ!



នេះមិនមែនពិនិត្យទៅលើមនុស្សម្នាក់ដោយឡែក នោះទេ ប៉ុន្តែដើម្បី ជួយអោយយល់ដឹង ក្នុងកម្រិតសហគមន៍ទាំងមូល និងប្រទេស ទាំងមូល ថាជំងឺណាខ្លះធ្លាប់ឆ្លងរាលដាល និងបង្ការជំងឺទាំងនោះ ដោយវិធីណា ។

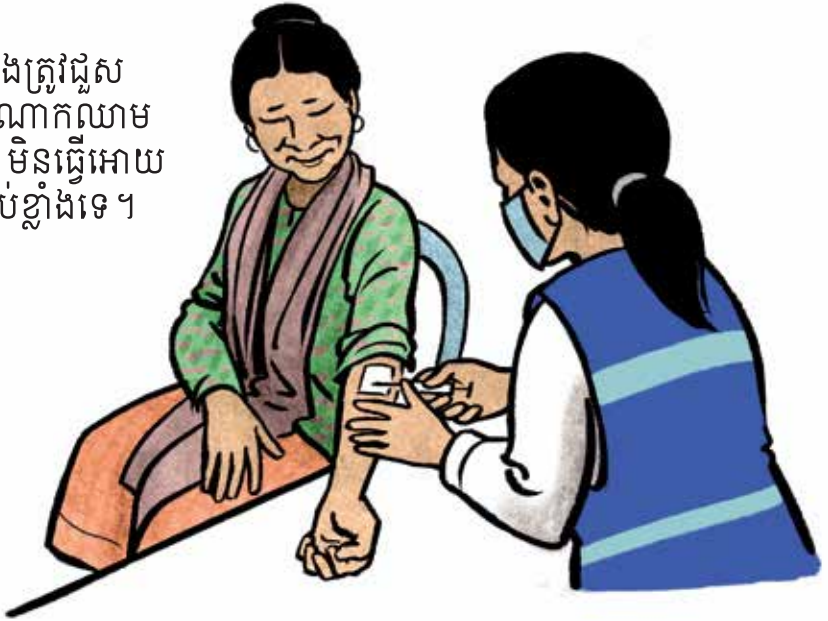


តើការចូលរួមក្នុងការសិក្សា មានន័យដូចម្តេច ?

ការចូលរួមក្នុងការសិក្សានេះ នឹងចំណាយពេលវេលារបស់អ្នក ប្រហែល ១ ម៉ោង ប៉ុន្តែគឺជាការជួយយ៉ាងធំមួយ ដល់ភូមិរបស់អ្នក ខេត្តរបស់អ្នក និង ប្រទេសកម្ពុជាជារួម ។

ដោយបានការចូលរួមគុណរបស់អ្នក — ក្រុមអ្នកស្រាវជ្រាវនឹងយល់ បង្ការ និងគ្រប់គ្រងជំងឺ បានកាន់តែប្រសើរឡើង ។

អ្នកនឹងត្រូវជួស
យកសណ្តាកណ្តាម
បន្តិច — មិនធ្វើអោយ
ឈឺចាប់ខ្លាំងទេ ។



អ្នកនឹងត្រូវសួរសំណួរងាយៗ ដូចជា ៖ អាយុរបស់អ្នក ចំនួនសមាជិក
ក្នុងគ្រួសារ បរិស្ថានរបស់អ្នក អ្វីដែលអ្នកដឹងអំពីជំងឺ និងទម្លាប់ប្រចាំថ្ងៃ
របស់អ្នក (ការងារ ទឹកប្រើប្រាស់ សត្វផ្សេងៗ សត្វមូស ការថែទាំ
សុខភាព ជាដើម) ។



ក្នុងគ្រួសារខ្លះ យើងក៏នឹងប្រមូលសំណាកពីសត្វ និងពីបរិស្ថាន



(ឧទាហរណ៍ ទឹក ឬដី) ដើម្បីជ្រើសរើសមេរោគអ្វីខ្លះមានវត្តមាននៅជុំវិញអ្នក ។



នៅចុងបញ្ចប់នៃការសិក្សា យើងនឹងត្រលប់មកភូមិអ្នកវិញ ដើម្បីជម្រាបជូនអំពីលទ្ធផលសរុប ។

អ្នកនឹងដឹងថា មានជំងឺអ្វីខ្លះយើងរកឃើញ មេរោគណាខ្លះមានវត្តមាន ញឹកញាប់ជាងគេ និង ត្រូវការពារខ្លួនអ្នកយ៉ាងណា ។

ហេតុអ្វីបានជាអ្នកនឹងមិនទទួលបានលទ្ធផលផ្ទាល់ខ្លួន ?

ការសិក្សាស្រាវជ្រាវប្រភេទនេះ មិនមែនសម្រាប់ធ្វើរោគវិនិច្ឆ័យ ឬ ព្យាបាលមនុស្សម្នាក់ទេ ប៉ុន្តែសម្រាប់ស្វែងយល់ជារួមថា ជំងឺណាខ្លះ កំពុងឆ្លងរាលដាលនៅក្នុងចំណោមប្រជាជន ។

រាល់សំណាកទាំងអស់គឺអនាមិក ឈ្មោះរបស់អ្នកនឹងមិនភ្ជាប់ជាមួយ លទ្ធផលឡើយ ការវិភាគបង្ហាញអំពីវត្តមានមេរោគនៅក្នុងតំបន់ប៉ុន្តែ មិនសំដៅលើមនុស្សណាម្នាក់ បានឆ្លងជំងឺ នោះទេ ។

គោលបំណងគឺជួយសហគមន៍ទាំងមូល អោយបន្តមានសុខភាពល្អ ។



សិទ្ធិរបស់អ្នក

ការចូលរួមរបស់អ្នកក្នុងការសិក្សាគឺដោយស្ម័គ្រចិត្ត។



បើអ្នកសម្រេចចិត្តមិនចូលរួម ក៏មិនមានអ្វីប៉ះពាល់
ដល់ការថែទាំសុខភាពរបស់អ្នក ឬ ទំនាក់ទំនងរបស់
អ្នកជាមួយអាជ្ញាធរមូលដ្ឋានទេ ។



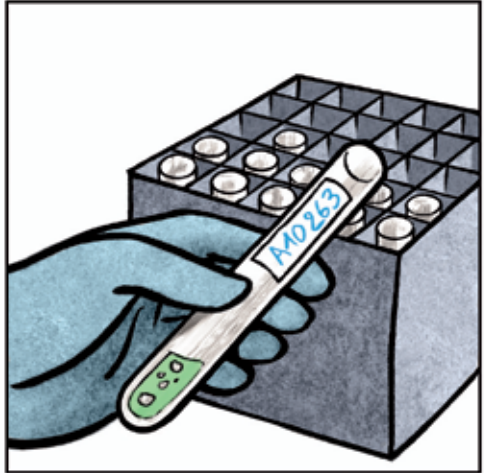
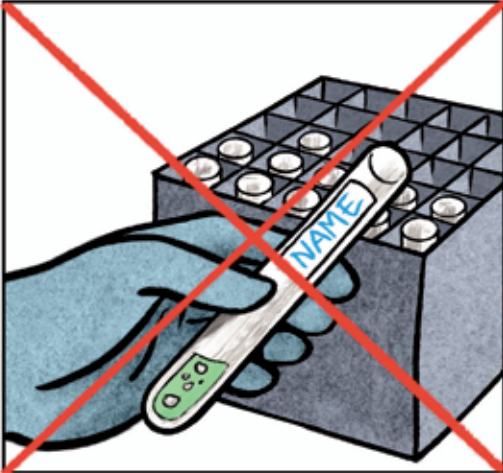
អ្នកអាចសួរសំណួរនានា នៅពេលណាក៏បាន ។



អ្នកមានសិទ្ធិឈប់ចូលរួមក្នុងការសិក្សា នៅពេលណាក៏បាន ដោយមិនមានផលវិបាកអ្វីទាំងអស់ ទៅលើអ្នក ឬគ្រួសាររបស់អ្នក ។



ទិន្នន័យទាំងអស់នៃការសិក្សានេះ ត្រូវបានរក្សាការសម្ងាត់។



មានន័យថា មិន
 មានអ្នកណាដឹង
 ទេថាទិន្នន័យនោះ
 បានមកពីអ្នក — គឺ
 ប្រើសម្រាប់តែដើម្បី
 យល់ដឹងអំពីជំងឺ
 នៅក្នុងសហគមន៍
 ប៉ុណ្ណោះ។



សំរាប់កុមារក្រោមអាយុ១៨ឆ្នាំ ត្រូវមានឪពុក ឬ ម្តាយ ឬអាណាព្យាបាល ផ្តល់ការយល់ព្រម ផងដែរ។



សុវត្ថិភាព ក្រុមសីលធម៌ និងអត្ថប្រយោជន៍

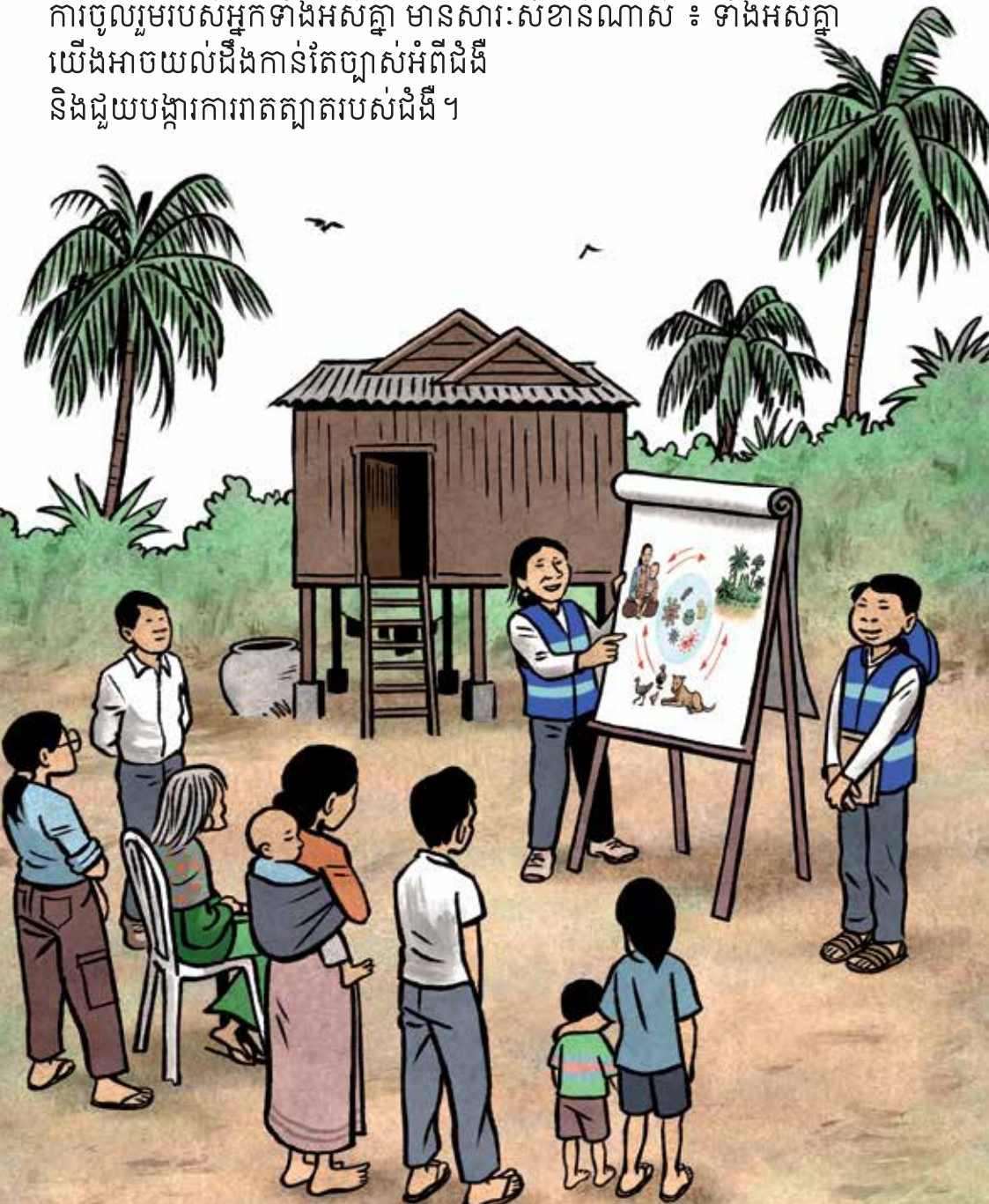
គ្រប់ការសិក្សាស្រាវជ្រាវនៅក្នុងប្រទេសកម្ពុជា ត្រូវបានពិនិត្យដោយ គណៈកម្មាធិការជាតិក្រុមសីលធម៌សម្រាប់ការស្រាវជ្រាវសុខភាព នៃ ក្រសួងសុខាភិបាល។

គណៈកម្មាធិការនេះបានពិនិត្យ និង អនុញ្ញាត ការសិក្សាស្រាវជ្រាវ RACSMEI ដើម្បីធានាថាការសិក្សានេះអនុវត្តប្រកបដោយសុវត្ថិភាព និងដោយគោរព ចំពោះអ្នកទាំងអស់គ្នា។



RACSMEI ជាការសិក្សាមួយ ដែលប្រព្រឹត្តទៅជាមួយសហគមន៍ និង ដើម្បី
សហគមន៍ ឆ្ពោះទៅការពារមនុស្ស សត្វ និងបរិស្ថាន ។

ការចូលរួមរបស់អ្នកទាំងអស់គ្នា មានសារៈសំខាន់ណាស់ ៖ ទាំងអស់គ្នា
យើងអាចយល់ដឹងកាន់តែច្បាស់អំពីជំងឺ
និងជួយបង្ការការរាតត្បាតរបស់ជំងឺ ។





PASTEUR NETWORK



RACSMEI

INSTITUT Pasteur



ឧបត្ថម្ភដោយ



សហការឧបត្ថម្ភដោយ

